

Zateplení domu jako standard 21. století

Pro další využívání dnes již zastaralé panelové výstavby je nutné provést její kompletní rekonstrukci. Při větším a odborném zásahu dokáže revitalizace nejen prodloužit životnost objektu, ale i zvýšit standard bydlení, jak ze stránky ekonomické tak sociální.



Finančně nejnákladnější etapou celkové rekonstrukce je zateplení obálky domu. Ta přispívá k výše uvedeným přínosům největší měrou. Proto si řekněme, co bychom o zateplení fasád měli především vědět.

Jaké materiály se na zateplení pláště domu nejčastěji používají?

Existují dva základní typy izolantů – pěnový polystyren a minerální vata. U obou materiálů je součinitel tepelné vodivosti téměř totožný, ale každý disponuje odlišnými vlastnostmi. Jaký materiál pro náš objekt tedy zvolit?

Pěnový polystyren (EPS) je tvarově velmi konstantní materiál s nízkou nasákavostí a díky tomu je tepelně kon-

zistentní. Neobsahuje žádné zdraví škodlivé látky, lze jej snadno recyklovat. Má dobré mechanické vlastnosti a je velmi lehký. Lze konstatovat, že má velice slušný poměr ceny a kvality v závislosti na tepelných vlastnostech.

Minerální vata je odolná vůči vysokým teplotám (vlákna z přírodních hornin, taví se při 1 000 °C). Používá se jako tepelná, protipožární a zároveň zvuková izolace. Vata je odolná vůči většině chemických látek. Předností tohoto materiálu je též paropropustnost a zároveň vodoodpudivost. Minerální vata oproti pěnovému polystyrenu tzv. dýchá, čímž zabraňuje tvoření plísní uvnitř vlhčích objektů.

Minerální vata má lepší vlastnosti, ale pořizovací cena je nepatrně vyšší. Při výběru materiálu je vhodné mít do-

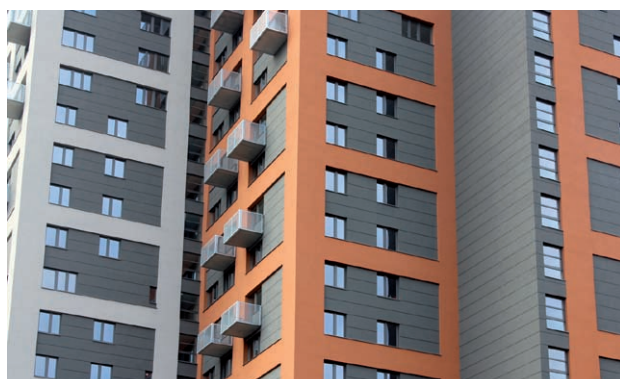
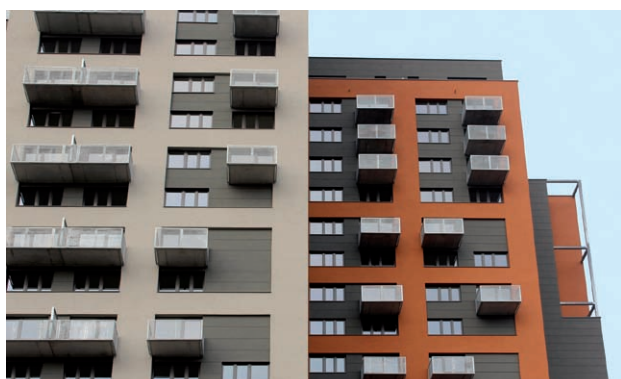
statečné množství vstupních informací např. tepelné posouzení (tepelný audit) nebo technické posouzení stávajícího stavu objektu. Při výběru materiálu i vhodné aplikace je vždy nejlepší probrat vstupní data s odborníkem a zvolit to nejlepší pro váš dům. V některých případech je minerální vata požadována technickými normami (výška budovy, nehořlavé pásy atd.).

Co jsou zkratky ETICS a KZS?

ETICS (External Thermal Insulation Composite System) je mezinárodní označení pro KZS (kontaktní zateplovací systém). Kontaktní zateplovací systém je tvořen souborem na sebe navazujících materiálů určujících kompletní skladbu zateplovacího systému. Mnozí výrobci nabízejí produkty (kontaktní systémy), které ve své kategorii představují technologickou špičku v zateplování. Pomocí při výběru dokáže jak projektant, který zná situaci na stavebním trhu produktů, tak i realizační firma, která má praktické zkušenosti s jednotlivými systémy od různých výrobců. Kontaktní zateplovací systém by měl mít certifikovanou materiálovou skladbu a platné Evropské technické osvědčení.

Nejčastější chyby při zateplování?

Tloušťka izolace při materiálovém návrhu zateplení by neměla být určo-





vána náhodně ale tepelně-technickým výpočtem, který vychází ze stávající skladby obvodového pláště a stavu budovy. Předem by měl být stanoven cíl, kterého chceme dosáhnout – například parametry nízkoenergetického domu.

Zažitý názor, že k zateplení domu je dostačující 5 cm izolant, je mylný. Dnes se běžně používají tloušťky 12 cm, 14 cm v některých případech i 25 cm.

I přes detailní technologické předpisy, jasné a striktní normy a pravidelné

školení výrobců, se bohužel ještě stále vyskytují při zateplování budov zásadní chyby.

Zateplení domu je investičně velice nákladná záležitost. Proto je nezbytné si ohlídat záruky, které na kompletní systém bývají dnes již standardně 10 let i více. Kontaktní zateplovací systémy jednotlivých výrobců mají danou skladbu a nahrazovat je jinými materiály není doporučeno právě z toho důvodu, že v případě reklamaci se problém vztahuje pouze na jednotlivé materiály nikoliv

na skladbu jako celek. Žádný výrobce neuzná reklamaci svého systému s jinými, předem neodsouhlasenými prvky.



Odborníci na trhu? Jak je nejlépe poznat?

Pro garanci kvality použitých materiálů a odvedené práce se již při plánování obraťte na zavedenou renomovanou společnost, která se dokáže postarat o váš projekt od okamžiku plánování, návrhu vhodných materiálů a skladeb až po samostatnou realizaci.

Společnost BELSTAV CZ s.r.o. svým klientům poskytuje kompletní zákaznický servis a garanci zkušeností získaných čtrnáctiletou praxí na trhu zateplování a revitalizací panelových a bytových domů. Je držitelem certifikátů ISO 9001, ISO 14001, ISO 18001, osvědčení v Cechu pro zateplování budov v ČR, osvědčení ETICS, registrována v programu Nová zelená úsporám a držitelí osvědčení o proškolení od různých výrobců.

Podrobnější informace a možnost konzultace získáte na www.belstav.cz nebo na 800 223 225. □